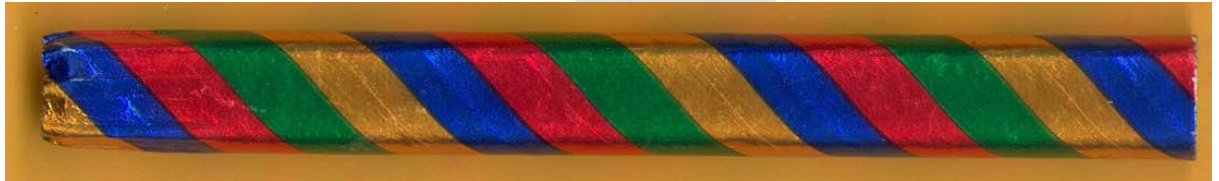
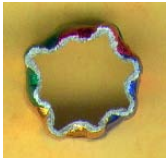
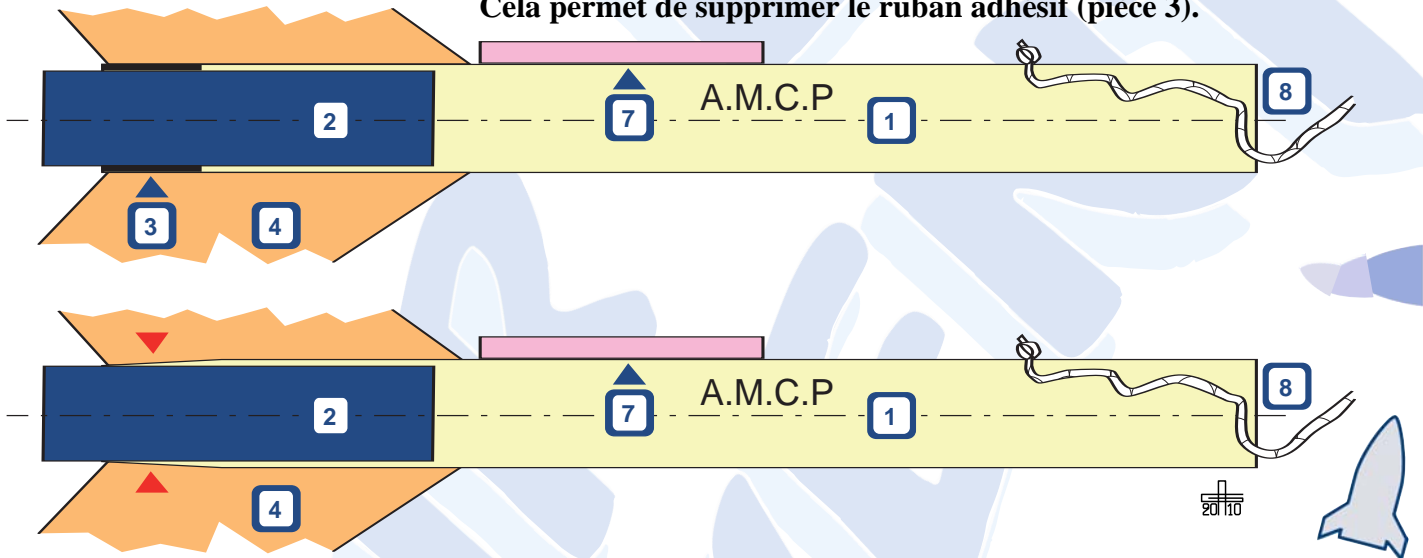


Les tubes de cotillon possèdent souvent une sécurité interdisant d'avaler les boules.
Comment s'en servir ?

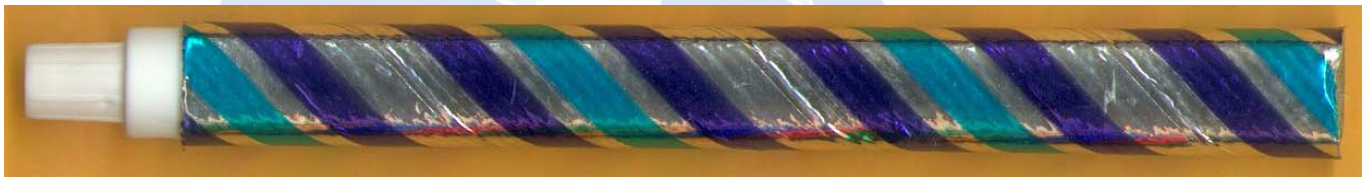
Tube plié en étoile à la base. En vente chez Jouets et Spectacles de l'Est à Tomblaine (54).



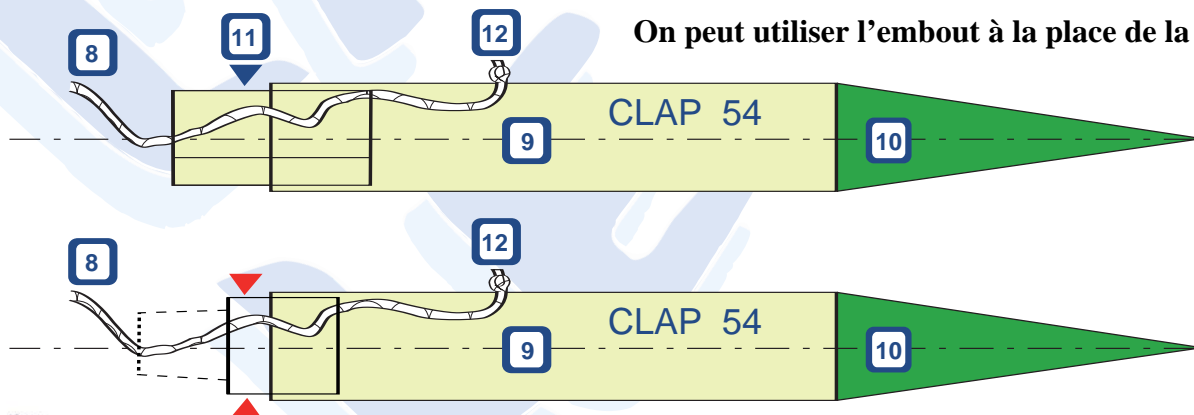
On peut l'utiliser à la place de la pièce 1 :
Le rétrécissement en étoile permet de mieux bloquer le propulseur.
Cela permet de supprimer le ruban adhésif (pièce 3).



Tube avec embout plastique. En vente dans la plupart des magasins d'articles de fête.



On peut utiliser l'embout à la place de la pièce 11.



Il suffit de scier la partie gauche.

Attention : vérifiez le collage de cette pièce dans le tube
(colle UHU Balsa ou Super-Glue).