

Allumeurs électriques vendus en France par Opitec - Référence 103.904 - 6,19 € les 6



Recto du sachet de six allumeurs (2010)

Allumeurs électriques pour moteurs de fusées

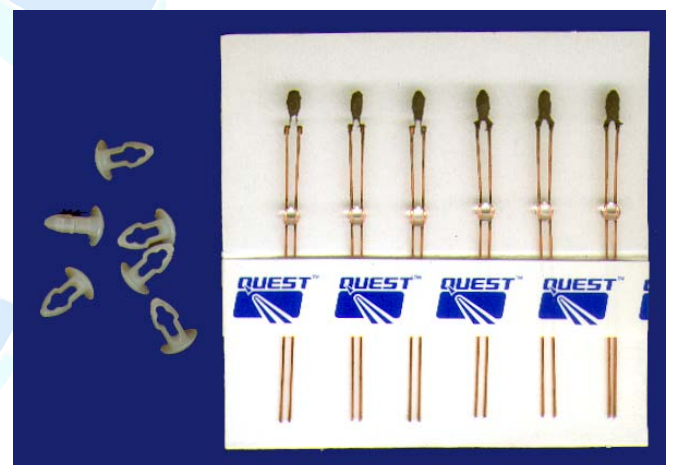
6 allumeurs électriques avec bouchons de fixation pour allumage standard 6 ou 9 volts.

Haute qualité

Fixation sûre par bouchon fourni

Emploi facile

Contenu du sachet



Il peut arriver, comme ici, qu'un allumeur soit défectueux.



Traduction française du mode d'emploi allemand

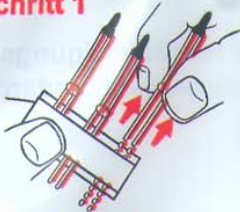
Verso du sachet de six allumeurs

Abgabe nur in ungeöffneter Originalverpackung erlaubt.

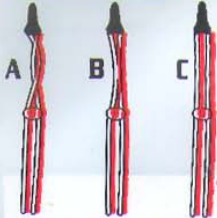
Anzünder nur mit geeigneter Anzündquelle auslösen. Unbedingt Alkaline-Batterien verwenden z.B. 4x1,5V Mignon = 6V oder 9V-Block. Anzünder dürfen nur einzeln ausgelöst werden. Kühl und trocken lagern.

Abgabe an Personen unter 18 Jahren verboten. Gebrauchsanweisung beachten.

Schritt 1



Die Zünder an der Glasperle nach oben aus dem Klebestreifen herausziehen und die beiden Drähte auseinanderspreizen.



Achten Sie darauf, dass sich die Drähte zwischen Glasperle und Zünderspitze nicht berühren.

Schritt 2

Das schwarze Ende des Anzünders so weit wie möglich in die Düse des Raketenmotors stecken. Die Anzünderspitze muß das Ende des Düsenkanals berühren.



Schritt 3



Wenn Sie Motoren verwenden, wo der Stöpsel nicht paßt knüllen Sie ein kleines Stück Papier zu einer Kugel und drücken es mit einem Bleistift in die Motordüse. Nicht zu weit hineindrücken!

Schritt 4

Die beiden Drahtenden etwas auseinander biegen und jeweils eine Klemme des Zündgerätes anklammern. Achten Sie darauf, dass sich die Enden nicht berühren.



Raketenmodellbau Klima GmbH,
An der Laugna 1,
D-86494 Emersacker,
Tel.: +49 (0) 8293/1734
www.raketenmodellbau-klima.de
Hersteller:
WECO, D-09584 Freiberg
Made in Germany

Livraison uniquement en pochette originale scellée. Allumage électrique à distance.

Utiliser avec piles alcalines de 4x1,5V Mignon = 6V à bloc 9V.

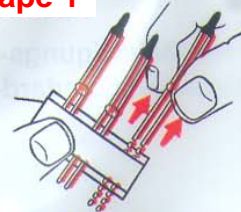
Utiliser les allumeurs individuellement.

A conserver au frais et au sec.

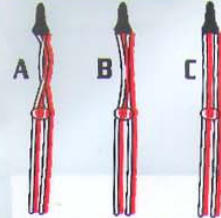
Interdit aux mineurs.

Lire attentivement le mode d'emploi.

Etape 1



Séparez l'allumeur du ruban adhésif en tirant délicatement la perle en verre



Attention : les deux fils métalliques ne doivent pas se toucher.

Etape 2

Enfoncez la partie noire de l'allumeur dans la tuyère du propulseur. L'extrémité doit toucher le fond de la cavité.



Etape 3



Enfoncez le bouchon dans la tuyère.

Si vous n'avez plus de bouchon, vous pouvez enfoncez délicatement une petite boulette de papier, ou mieux, un clou en Dépron (voir les fiches H60 et H61).

Etape 4

Ecartez les 2 extrémités des fils avant de fixer les pinces crocodiles. Attention, les fils ne doivent pas se toucher.



Raketenmodellbau Klima GmbH,
An der Laugna 1,
D-86494 Emersacker,
Tel.: +49 (0) 8293/1734
www.raketenmodellbau-klima.de
Hersteller:
WECO, D-09584 Freiberg
Made in Germany