

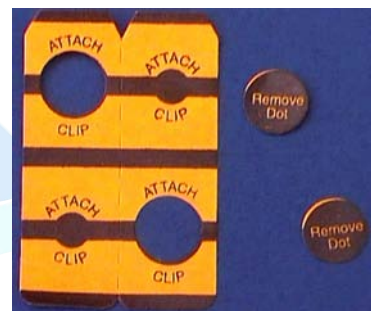
Détails de la séquence t - 10 de la fiche H60 (Traduction approximative du sachet Quest de la fiche précédente)



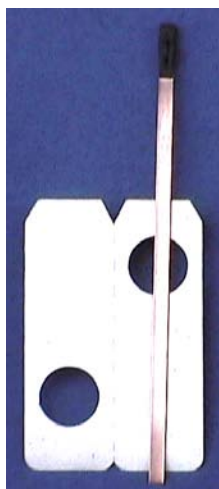
**A** Détachez un autocollant.



Enlevez les deux pastilles rondes.



**B** Centrez un allumeur en cuivre autour d'un trou.



Refermez l'autocollant.



**C** Enfoncez l'allumeur dans la tuyère. Il doit toucher la poudre.



**D** Enfoncez délicatement un bouchon dans la tuyère.



**E** Insérez le propulseur dans la fusée.

N'oubliez pas la bourre.

Bloquez fortement le propulseur avec du ruban adhésif.



**F** Branchez les deux crocodiles en face de chacun des deux trous de l'autocollant.



L'allumeur Tiger Tail II est composé d'un sandwich constitué de deux couches de cuivre isolées par une fine couche d'adhésif double face.

Allumeur après utilisation :  
On distingue les deux couches de cuivre.

