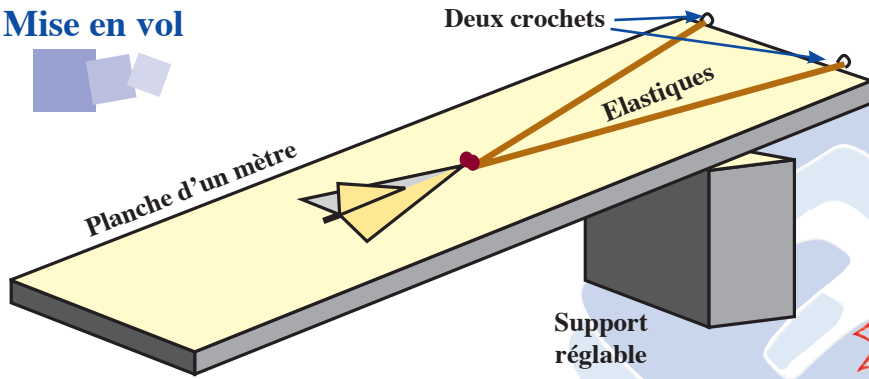


Mise en vol



Le lanceur est constitué d'élastiques noués bout à bout pour obtenir au moins 30 cm.
La planche permet une bonne stabilité.



ATTENTION A LA SÉCURITÉ

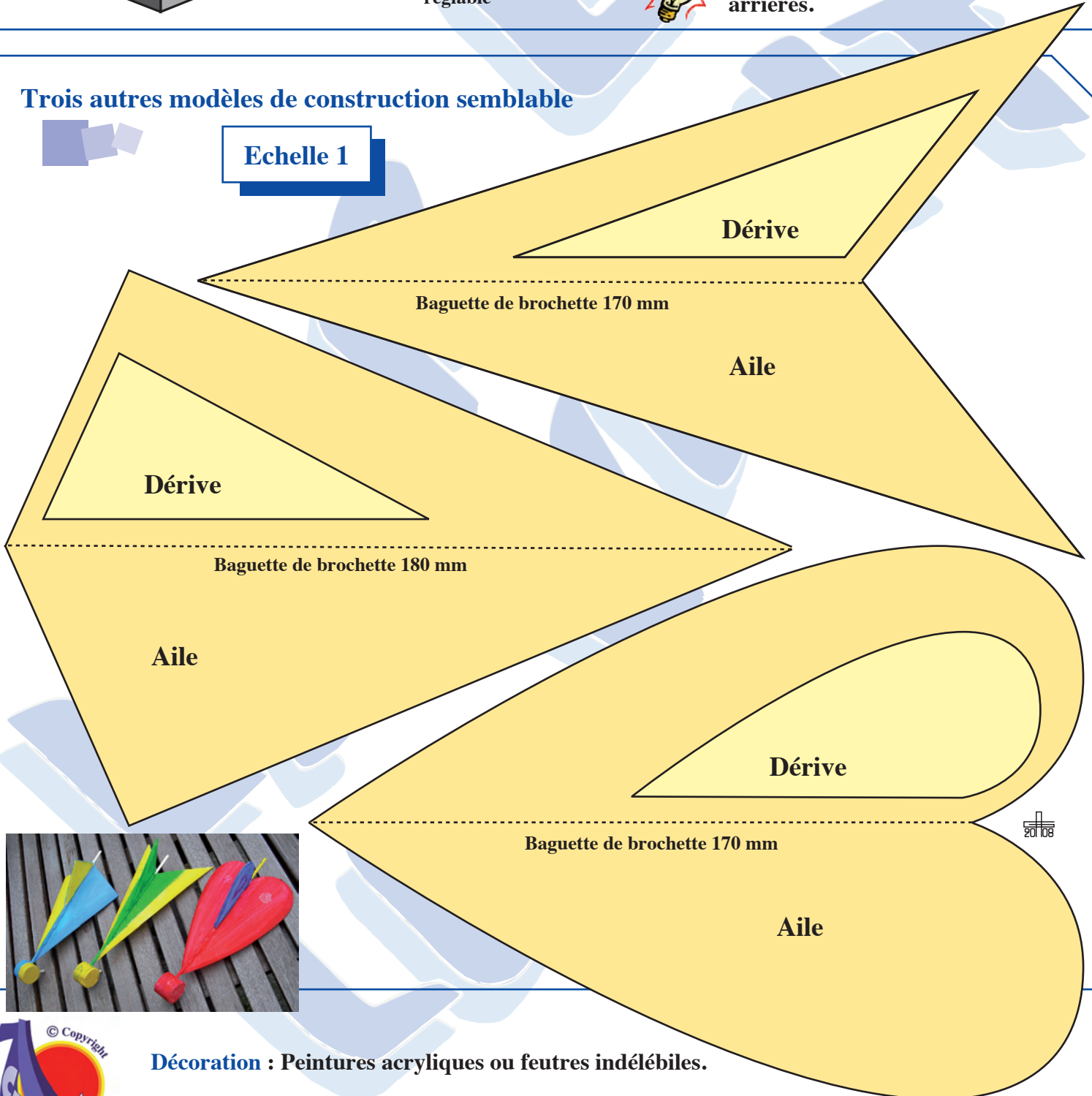
Faites des concours de distance.



On peut aussi modifier le vol en déformant les surfaces arrières.

Trois autres modèles de construction semblable

Echelle 1



Décoration : Peintures acryliques ou feutres indélébiles.