



Le **zootrope** a été inventé simultanément en 1834 par Horner en Angleterre et par Stampfer en Autriche.

Il fut commercialisé en 1867. Il fut un jouet en vogue jusqu'à la fin du XIX^e siècle.

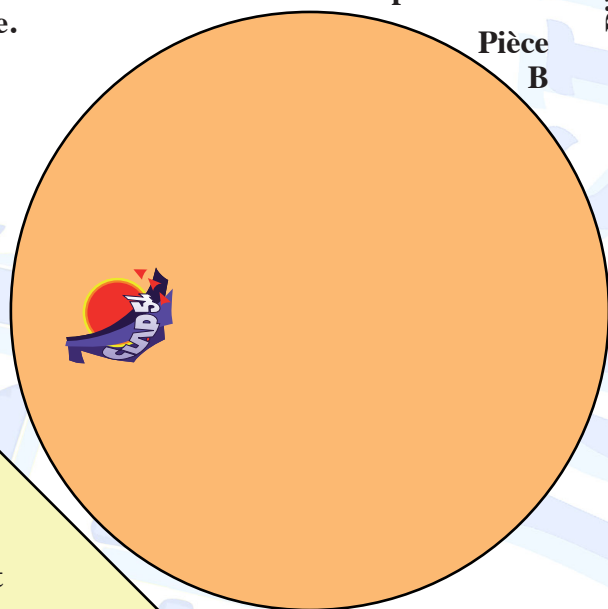


Pour fonctionner, un zootrope doit comporter un nombre d'images différent du nombre de fentes. Ici, ce petit modèle a 10 fentes pour 9 mobiles.

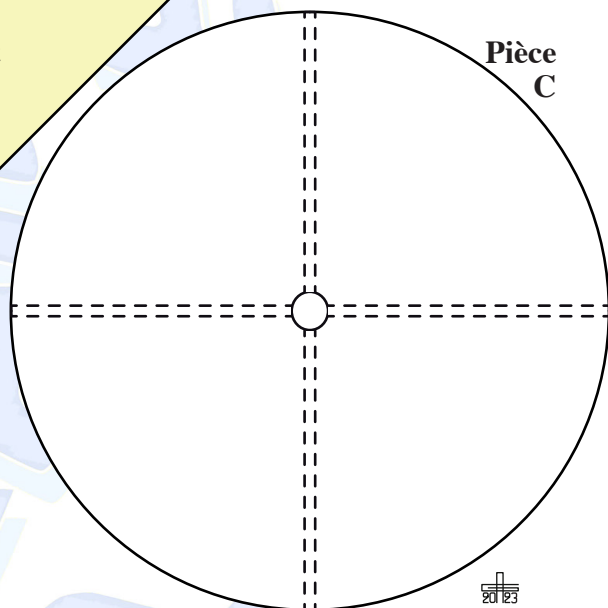
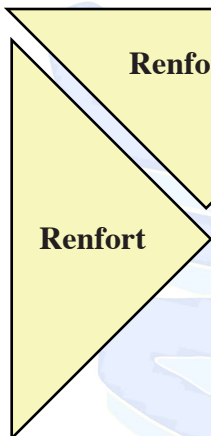


Photocopiez cette page sur du bristol (200 g/m²).

Découpez les quatre renforts dans du carton épais ou du polystyrène.

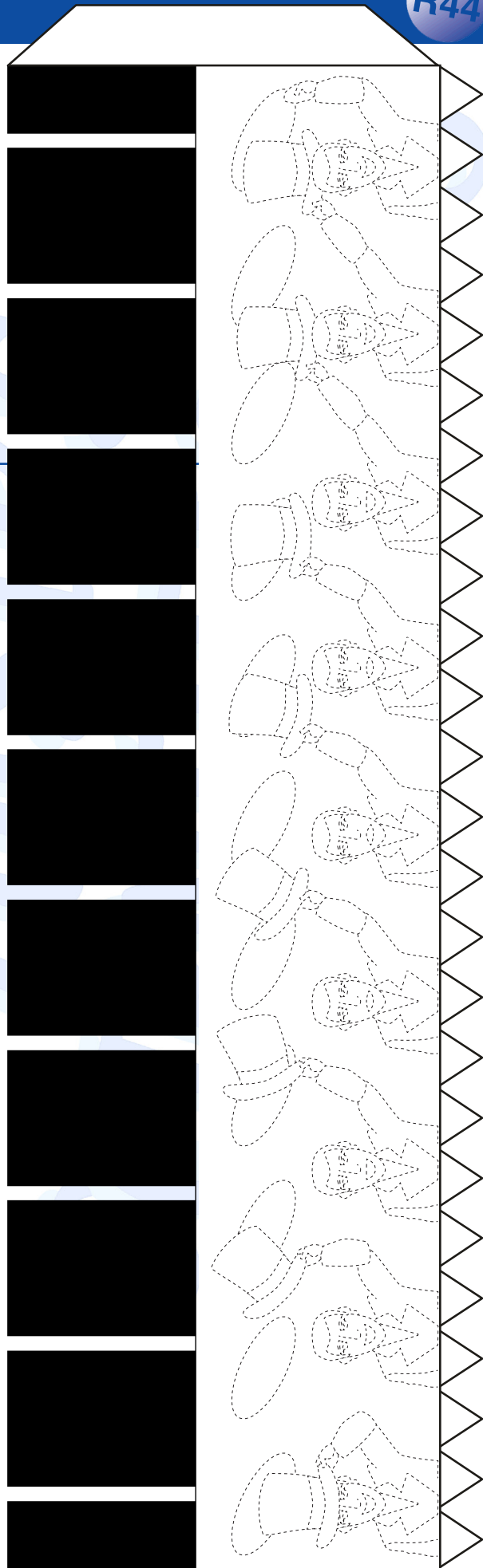


Pièce B



Pièce C

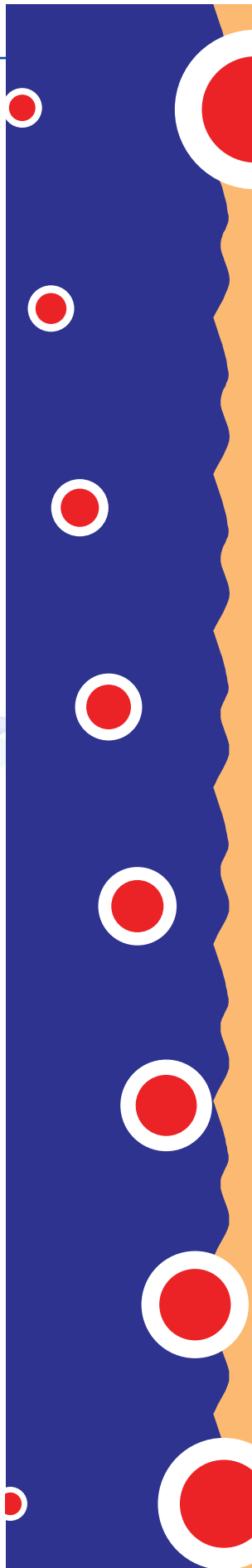
Pièce A



Les pièces B et C ont un diamètre de 79 mm.

Choisissez un des trois films et collez-le à l'intérieur de la pièce A.

R45 Films du zootrope - Version 2.4 - 14/03/2023
CLAP 54 - Alain GLESS - 18 rue des Ammonites - 54280 SEICHAMPS



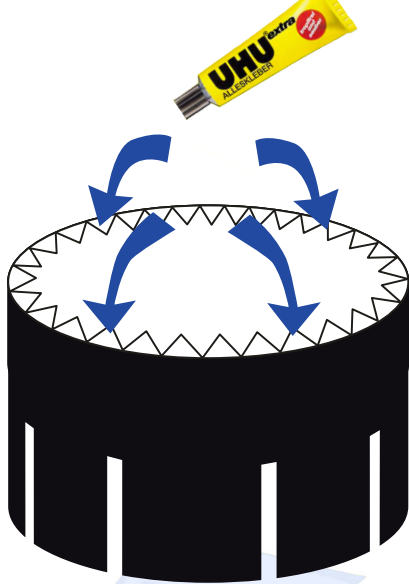
Découpez les pièces A, B et C.

Collez un film de la fiche précédente dans la pièce A.

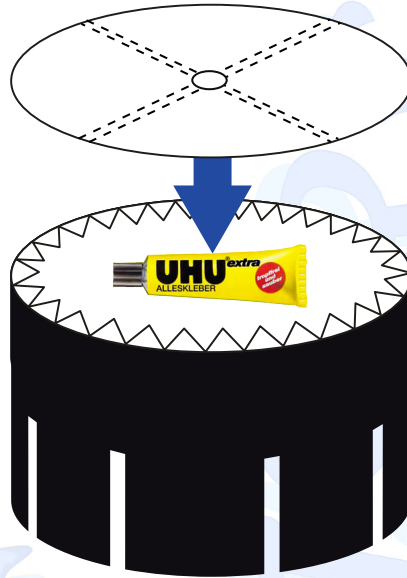
Peignez en NOIR l'envers de la pièce A (gouache, acrylique ou feutre).



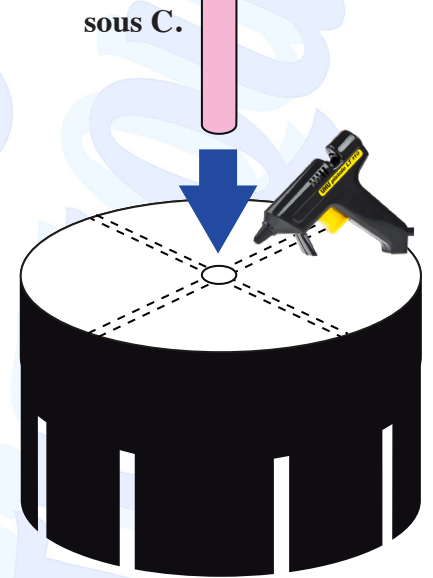
- 1** Roulez et collez la pièce A. Collez les pattes de A sur l'envers de la pièce B.



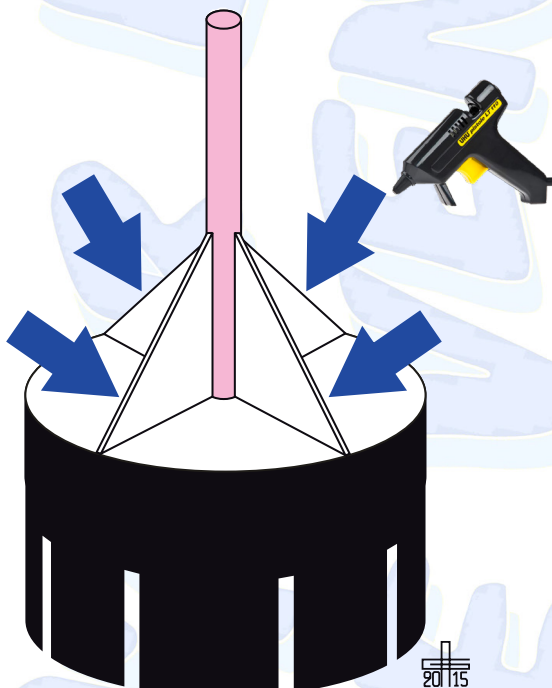
- 2** Collez la pièce C sur l'envers de la pièce B.



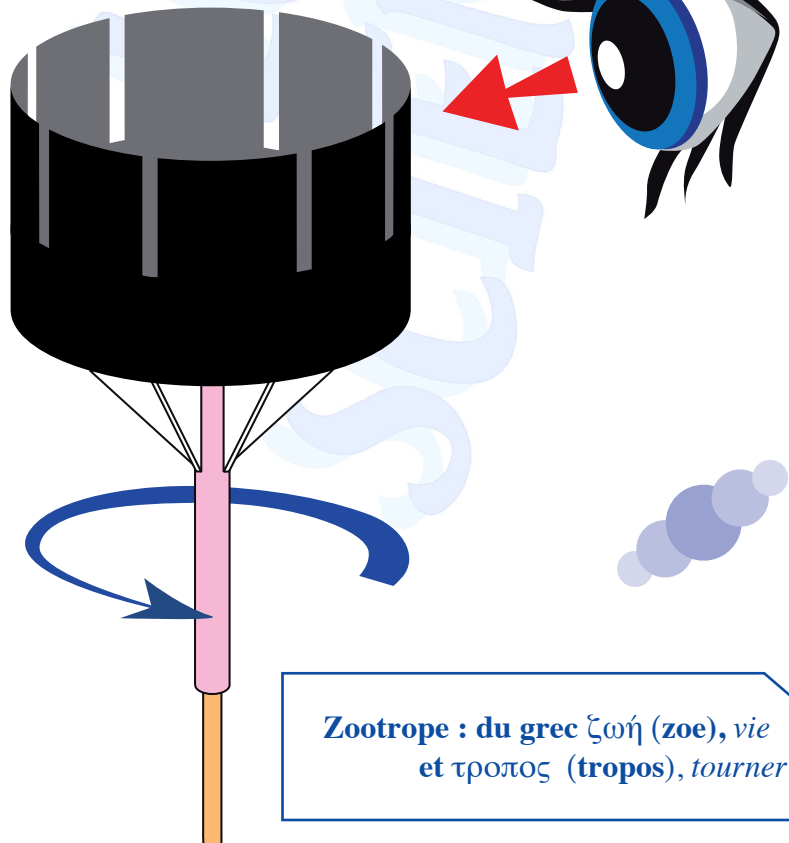
- 3** Collez une paille de 10 cm sous C.



- 4** Collez les quatre renforts autour de la paille.



- 5** Glissez une baguette dans la paille.



Zootrope : du grec ζωή (zoe), vie et τροπος (tropos), tourner.