

*Biréacteur d'entraînement, le Magister est particulièrement adapté à la voltige aérienne.*

En 1950, l'Armée de l'air décida de doter ses unités école d'un avion biplace à réaction.



Le planeur **Fouga CM 813** (Castello-Mauboussin) servit de base au projet. L'empennage en **T** fut remplacé par un empennage en **V** pour

permettre aux flux du réacteur placé sur le dos de pouvoir s'écouler.

Le 14 juillet 1949 eut lieu le premier vol du CM 8R13 n°01 **Sylphe**. L'avion dépasse les 200 km/h. Puis fut construit le CM 8R98 **Cyclope**.



L'année 1951 marqua le début d'une suite d'étranges variantes à double fuselage et

empennage en W, la série des Gémeaux. L'idée était originale : un cockpit pour l'instructeur, un pour l'élève pilote. Ils servirent de bancs volants pour les réacteurs Turboméca (Piméné, Marboré, Aspin).

Le 23 juillet 1952, décolla le dernier prototype, sous le nom de **Fouga CM170R Magister 001**. A sa sortie d'usine, il n'était pas encore équipé de bidons en bouts d'aile.



Le couple Fouga Magister CM170 et Marboré II fut retenu comme avion école pour l'armée de l'Air et une centaine d'appareils fut commandée en 1953.

Le premier avion arriva à l'école de l'air le 6 juin 1956.

Le Magister à été construit à plus de 900 exemplaires, dont 188 en Allemagne, 76 en Israël et 62 en Finlande. Il totalise plus de 2 millions d'heures de vol dans l'Armée de l'air et a formé plus de 12 000 élèves pilotes.



Une version **Marine** fut construite à une trentaine d'exemplaires : le Fouga CM175 **Zéphir**.



Le Fouga Magister servit la **Patrouille de France** de 1966 jusqu'en 1980 où l'Alphajet le remplaça.



Le dernier Fouga Magister à été retiré en octobre 1996, après 40 années de service dans l'Armée de l'air.

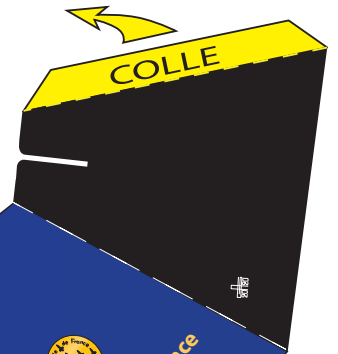
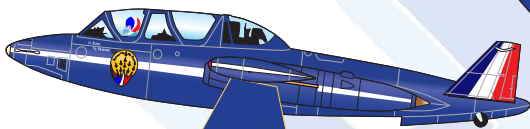
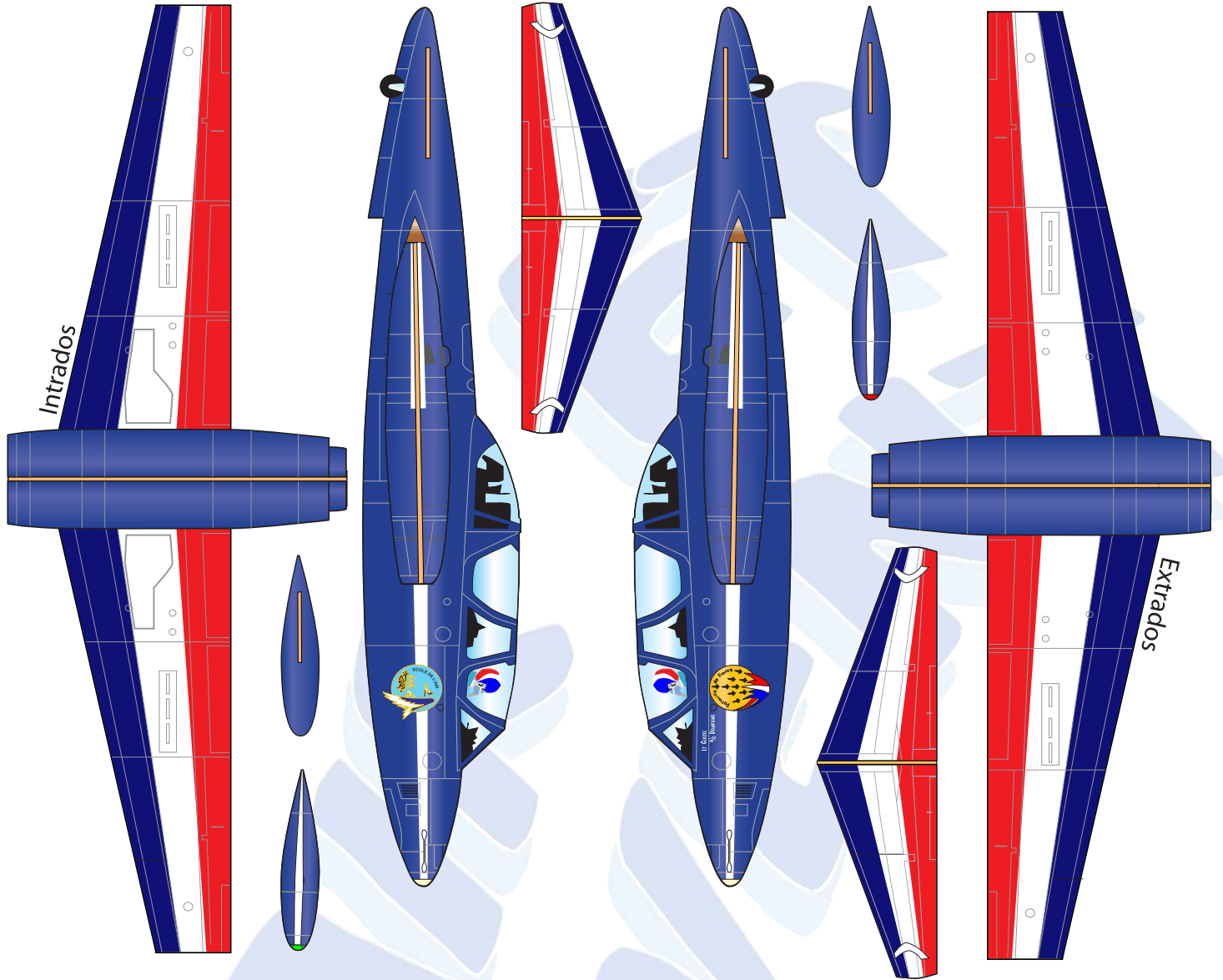
### Caractéristiques et performances

- Envergure : 12,12 m
- Longueur : 10,06 m
- Hauteur : 2,80 m
- Vitesse : 715 km/h (Mach 0,7)
- 2 réacteurs Marboré II, puis Marboré IV



**Magister décoré pour le Tiger Meet 1991**



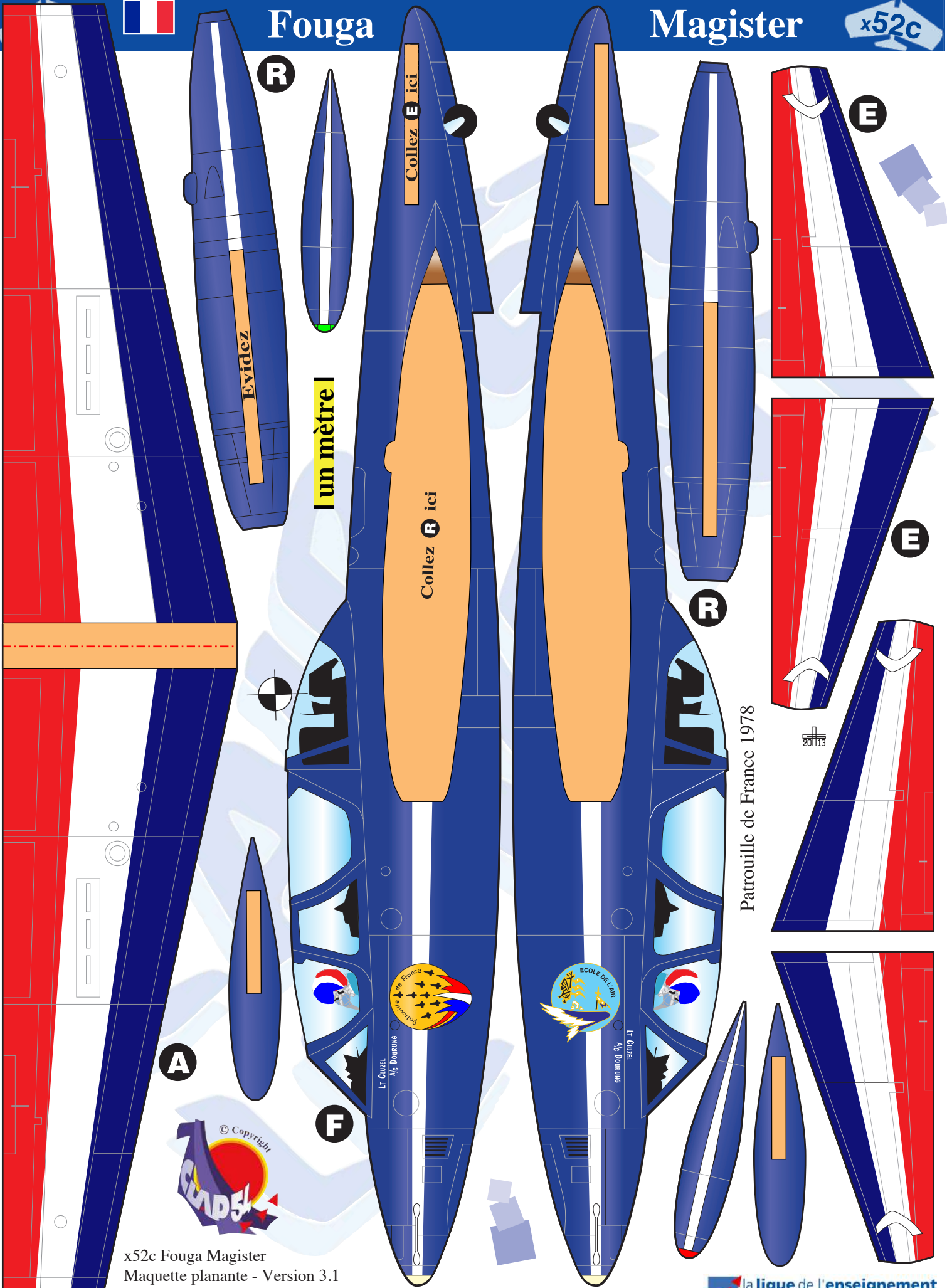






# Fouga

# Magister



**R**

Evidez

un mètre

Collez **E** ici

Collez **R** ici

**R**

**E**

**E**

**A**

**F**

Patrouille de France 1978



x52c Fouga Magister  
 Maquette planante - Version 3.1  
 23/01/2021 - CLAP 54 - Alain GLESS - 18 rue des Ammonites - 54280 SEICHAMPS