

*Dans la lignée des Ouragan et Mystère IV, le SMB2 est le premier appareil supersonique français en palier.*

Dassault réalisa le **Mystère IVB**, doté d'un nouveau fuselage et d'un réacteur Avon avec postcombustion, mais en conservant la voilure et la profondeur du **Mystère IVA** (voir la [fiche 51](#)).

Partant de ce nouveau fuselage, il fut décidé d'installer une aile et des empennages à plus forte flèche et de baptiser l'appareil **Super Mystère B 1** à réacteur Avon et **B 2** à réacteur Atar. C'est ce dernier modèle qui fut construit en série.

Le **SMB 1** vola le 2 mars 1955 et fut suivi de 5 **SM B 2** de présérie.



Le **SM B 2** fut le premier appareil de série produit en Europe de l'Ouest capable de passer le mur du son en vol horizontal (rappel : le Mystère IV le passait en piqué).

Dassault développa ensuite un prototype dérivé du SMB 2 et baptisé **B 4**, motorisé par un SNECMA Atar 9C de 6000 kg de poussée. Ce prototype fut abandonné en faveur du **Mirage III** bien plus prometteur ([fiche 56](#)).



L'Armée de l'Air reçut 144 exemplaires, qui servirent de 1958 à 1977. Quelques SM B 2 accomplirent des missions de guerre pendant le conflit algérien.



Photos : SM B 2 de la 12<sup>e</sup> escadre (Cambrai)



## Caractéristiques et performances

Envergure : 10,51 m

Longueur : 14,13 m

Hauteur : 4,55 m

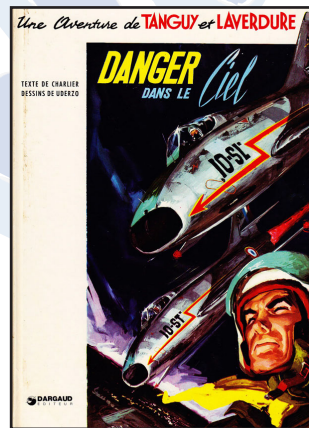
Vitesse : Mach 1,15

Moteur Snecma ATAR 101G avec post-combustion



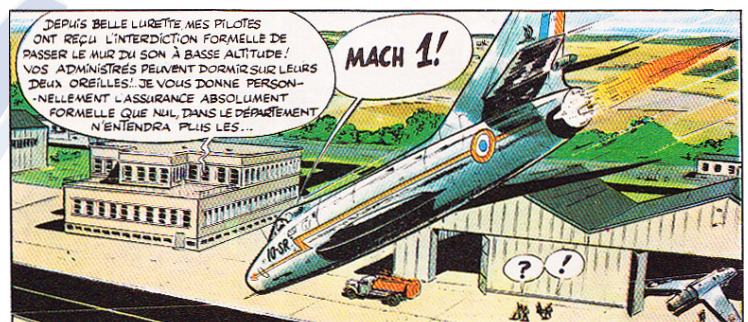
36 SM B 2 furent vendus à **Israël**. Ils participèrent aux guerres des Six-Jours en 1967 et du Kippour en 1973.

En 1977, 21 exemplaires d'occasion israéliens furent revendus au **Honduras** où ils restèrent en service jusqu'en 1996.



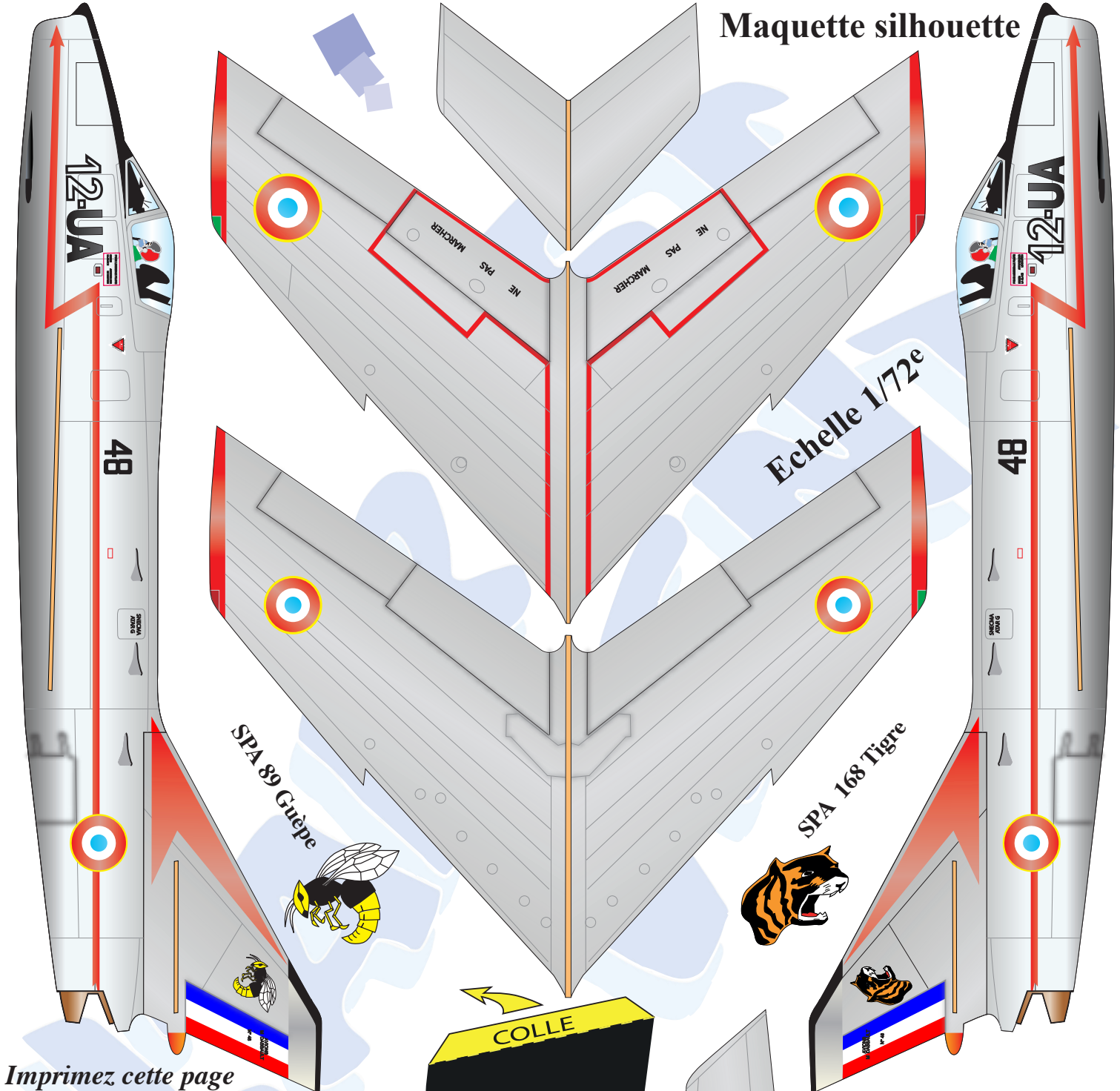
Dans le troisième volume des aventures de **Tanguy et Laverdure**, **Danger dans le ciel**, paru en 1963, ils pilotent des SM B 2 basés à Creil (10<sup>e</sup> escadre).

Amusant : les deux avions sont immatriculés **10-S** (c'est normal), puis **T** ou **L**, comme Tanguy et Laverdure.



## Maquette silhouette

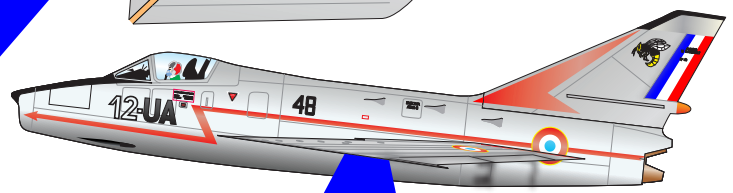
### Echelle 1/72<sup>e</sup>



Imprimez cette page  
sur du papier  
de 150 à 200 g/m<sup>2</sup>

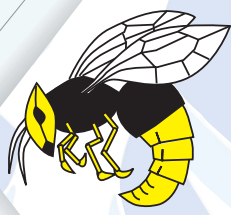
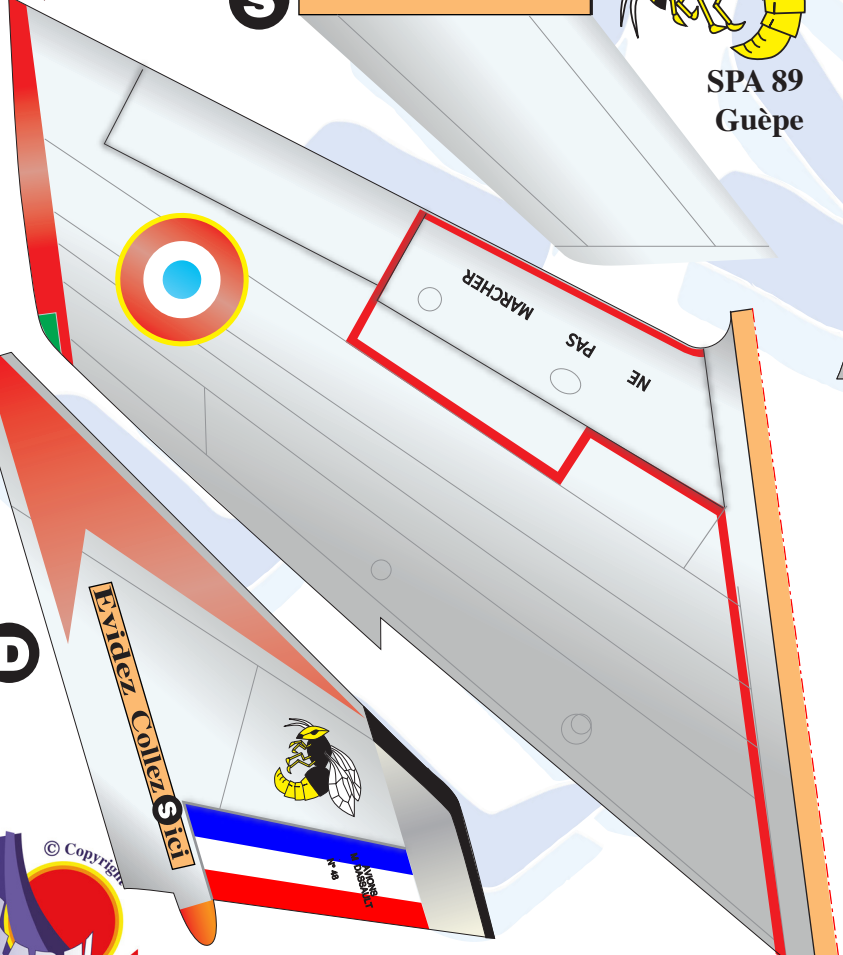


Super Mystère B 2





SPA 168  
Tigre



SPA 89  
Guêpe

